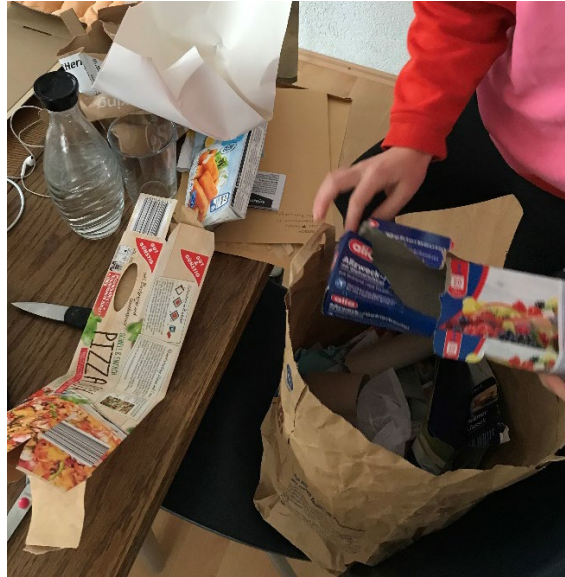
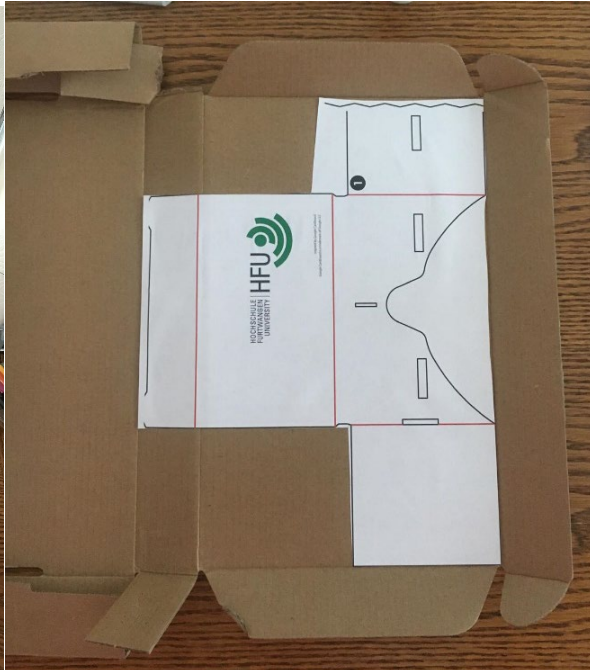
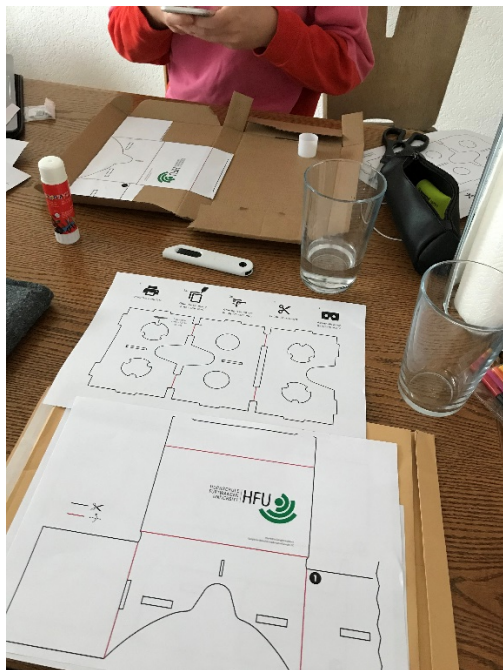


Aufgabe 6 – Cardboard Brille Dokumentation

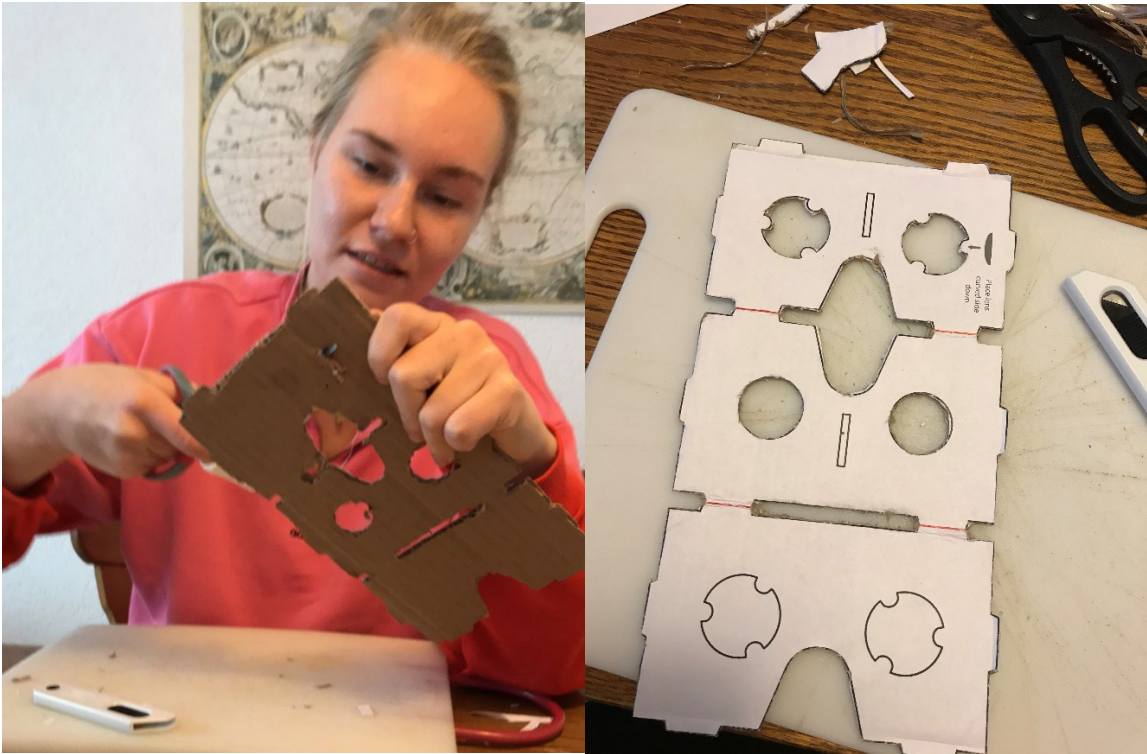
1. Zuerst haben wir nach Karton Unterlagen gesucht, welche wir für die Brille benutzen können. Wir mussten eine Unterlage finden, welche groß genug ist und idealerweise nicht zu dick.



2. Nachdem jeder etwas passendes gefunden hat, haben wir die Vorlagen auf die Pappe geklebt.



3. Anschließend haben wir die einzelnen Teile ausgeschnitten.



4. Nach dem Ausschneiden haben wir die Elemente geknickt und zusätzlich mit den Linsen passend zu einem Konstrukt kombiniert.



5. Dann wurden die Brillen getestet.



6. Zum Schluss habe ich die Brille noch etwas dekoriert.



Schwierigkeiten:

- Die Pappe, welche ich für meine Brille benutzt habe war leider zu dick. Dadurch wurde das Schneiden erschwert und auch für das Zusammenbauen wäre es besser gewesen, wenn der Karton etwas dünner wäre.
- Da ich in meiner WG keinen Farbdrucker habe, musste ich mit der Dekoration etwas improvisieren.